



PEPELINE STRETCH

Vestibilità stretta

Maniche lunghe

Collo a un bottone

Polsini a 2 bottoni e abbottonatura a cappuccino

Abbottonatura con 7 bottoni tono su tono

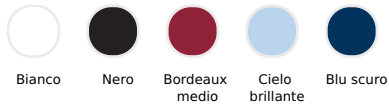
Lavaggio e stiratura



Composizione

97% cotone - 3% elasthan

Colori disponibili



Bianco

Nero

Bordeaux
medio

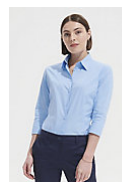
Cielo
brillante

Blu scuro

Un prodotto impegnato



Prodotti Correlati



SOL'S EFFECT
17010



SOL'S EDEN
17015

Dimensioni disponibili



Dimensioni	S	M	L	XL	XXL	3XL	4XL	5XL*
A/B	76/54	78/57	80/60	82/63	84/66	86/69	88/72	88/75



Dimensioni	S	M	L	XL	XXL	3XL	4XL	5XL*
cm	37-38	39-40	41-42	43-44	45-46	47-48	49-50	51-52

*Taglia disponibile su alcuni colori

Imballaggio

Dimensioni del cartone 57 x 37 x 30 cm

Peso per cartone : 7.00 kg



Personalizzazione

- Ricamo : Questa tecnica è generalmente utilizzata per le personalizzazioni che mirano a una finitura di alto livello. Questa tecnica è la più resistente al lavaggio e all'uso. Il ricamo può essere applicato direttamente al prodotto o tramite patch ricamate. Può essere fatto con effetti di spessore o attraverso delle toppe che saranno poi apposte sul prodotto finale, permettendo variazioni di materiali.
- Flex : È la tecnica di personalizzazione raccomandata per le serie piccole e medie. Ci sono diversi effetti raggiungibili: gommato, vellutato, fluorescente, glitter, oro e argento. Si tratta di pellicole che vengono tagliate e incollate a caldo. Si adattano molto bene a una vasta gamma di materiali e supporti.
- Stampa digitale diretta (DTG) : La stampa digitale non conosce limiti precisione, effetti e numero di colori. La stampa digitale diretta (DTG) è particolarmente adatta per i materiali a base di cotone. Nel catalogo SOLO GROUP i prodotti ottimizzati per la stampa digitale diretta sono indicati con i loghi "DTG Friendly".
- Serigrafia : La tecnica più utilizzata. Consiste nel depositare l'inchiostro direttamente sul prodotto tramite telai appositamente intagliati. Ci sono tanti telai e passaggi di stampa quanti sono i colori della grafica da riprodurre. Questa tecnica permette di produrre quantità molto grandi in tempi rapidi. Permette l'uso di inchiostri con vari effetti per effetti molto diversi e si adatta a quasi tutti i supporti tessili. La stampa su tessuti colorati richiede un fondo di base opacizzante per ottimizzare la resa dei colori.
- Transfer e DTF : La tecnica giusta per tutti i materiali. È raccomandato per borse, indumenti pesanti, o parti del capo di difficile accesso. Consiste nel trasferire la stampa da un supporto all'indumento mediante incollatura a caldo. Il trasferimento può generare rigidità sui tessuti più leggeri nell'area di incollatura.