



JERSEY 190

Nastro di rinforzo sul collo

Girocollo con bordo a costina con elasthan

Maniche corte

Tubolare

Lavaggio e stiratura



Composizione

100% cotone semipettinato "Ringspun"

300 Ash: 98 % cotone / 2 % viscosa

350 Grigio medio melange: 85 % cotone / 15 % viscosa

Colori disponibili



Un prodotto impegnato



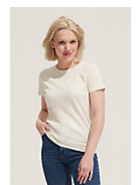
Prodotti Correlati



SOL'S Imperial KIDS
11770



SOL'S Imperial LSL
MEN
02074



SOL'S Imperial
WOMEN
11502

Dimensioni disponibili



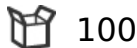
Dimensioni	XS*	S	M	L	XL	XXL	3XL*	4XL*	5XL*
A/B	64/48	70/50	72/53	74/56	76/59	78/62	80/65	82/68	84/71

*Taglia disponibile su alcuni colori

Imballaggio

Dimensioni del cartone 57 x 38 x 35 cm

Peso per cartone : 19.00 kg



100



10

Personalizzazione

- Ricamo : Questa tecnica è generalmente utilizzata per le personalizzazioni che mirano a una finitura di alto livello. Questa tecnica è la più resistente al lavaggio e all'uso. Il ricamo può essere applicato direttamente al prodotto o tramite patch ricamate. Può essere fatto con effetti di spessore o attraverso delle toppe che saranno poi apposte sul prodotto finale, permettendo variazioni di materiali.
- Flex : È la tecnica di personalizzazione raccomandata per le serie piccole e medie. Ci sono diversi effetti raggiungibili: gommato, vellutato, fluorescente, glitter, oro e argento. Si tratta di pellicole che vengono tagliate e incollate a caldo. Si adattano molto bene a una vasta gamma di materiali e supporti.
- Stampa digitale diretta (DTG)" : La stampa digitale non conosce limiti precisione, effetti e numero di colori. La stampa digitale diretta (DTG) è particolarmente adatta per i materiali a base di cotone. Nel catalogo SOLO GROUP i prodotti ottimizzati per la stampa digitale diretta sono indicati con i loghi "DTG Friendly".
- Serigrafia : La tecnica più utilizzata. Consiste nel depositare l'inchiostro direttamente sul prodotto tramite telai appositamente intagliati. Ci sono tanti telai e passaggi di stampa quanti sono i colori della grafica da riprodurre. Questa tecnica permette di produrre quantità molto grandi in tempi rapidi. Permette l'uso di inchiostri con vari effetti per effetti molto diversi e si adatta a quasi tutti i supporti tessili. La stampa su tessuti colorati richiede un fondo di base opacizzante per ottimizzare la resa dei colori.
- Transfer e DTF : La tecnica giusta per tutti i materiali. È raccomandato per borse, indumenti pesanti, o parti del capo di difficile accesso. Consiste nel trasferire la stampa da un supporto all'indumento mediante incollatura a caldo. Il trasferimento può generare rigidità sui tessuti più leggeri nell'area di incollatura.