



## PIQUÉ 200

Colletto e polsini a costine 1x1

Copricuciture su collo

Maniche lunghe

Abbottonatura 3 bottoni tono su tono

Cuciture rinforzate su spalle

Cut&sew

Bottonone di riserva su cucitura laterale interna

## Lavaggio e stiratura



## Composizione

65% poliestere - 35% cotone "Ringspun"

## Colori disponibili



Bianco



Nero



Grigio  
medio  
melange



Grigio  
scuro



Rosso



Blu royal



Blu  
oltremare



Verde  
bottiglia

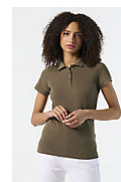
## Un prodotto impegnato



## Prodotti Correlati



SOL'S PRIME MEN  
00571



SOL'S PRIME WOMEN  
00573

## Dimensioni disponibili



Dimensioni	XS	S	M	L	XL	XXL	3XL	4XL	5XL
A/B	68/47	70/50	72/53	74/56	76/59	78/62	80/65	82/68	82/71

## Imballaggio

Dimensioni del cartone 65 x 42 x 35 cm

Peso per cartone : 18.00 kg



## Personalizzazione

- **Ricamo** : Questa tecnica è generalmente utilizzata per le personalizzazioni che mirano a una finitura di alto livello. Questa tecnica è la più resistente al lavaggio e all'uso. Il ricamo può essere applicato direttamente al prodotto o tramite patch ricamate. Può essere fatto con effetti di spessore o attraverso delle toppe che saranno poi apposte sul prodotto finale, permettendo variazioni di materiali.
- **Flex** : È la tecnica di personalizzazione raccomandata per le serie piccole e medie. Ci sono diversi effetti raggiungibili: gommato, vellutato, fluorescente, glitter, oro e argento. Si tratta di pellicole che vengono tagliate e incollate a caldo. Si adattano molto bene a una vasta gamma di materiali e supporti.
- **Serigrafia** : La tecnica più utilizzata. Consiste nel depositare l'inchiostro direttamente sul prodotto tramite telai appositamente intagliati. Ci sono tanti telai e passaggi di stampa quanti sono i colori della grafica da riprodurre. Questa tecnica permette di produrre quantità molto grandi in tempi rapidi. Permette l'uso di inchiostri con vari effetti per effetti molto diversi e si adatta a quasi tutti i supporti tessili. La stampa su tessuti colorati richiede un fondo di base opacizzante per ottimizzare la resa dei colori.
- **Sublimazione** : Tecnica riservata ai supporti prevalentemente in poliestere e bianchi o chiari. La sublimazione è il metodo che offre una perfetta definizione e brillantezza dei colori stampati, nonché una grande resistenza della stampa ai lavaggi. Non c'è limite al numero e alla disposizione dei colori. Un altro grande vantaggio di questa tecnica è che non è percettibile alcuna differenza tattile fra le aree stampate e quelle neutre sull'indumento.
- **Transfer e DTF** : La tecnica giusta per tutti i materiali. È raccomandato per borse, indumenti pesanti, o parti del capo di difficile accesso. Consiste nel trasferire la stampa da un supporto all'indumento mediante incollatura a caldo. Il trasferimento può generare rigidità sui tessuti più leggeri nell'area di incollatura.