

NEOBLU BASILE MEN

CAMICIA UOMO COTONE PIQUE'

NEO
BLU

PEOPLE IN MOTION

03777



PIQUÉ 190

Maniche lunghe

Colletto classico

Polsino arrotondato regolabile con 2 bottoni

Patta con 7 bottoni

Bottoni tono su tono

Lavaggio e stiratura



Composizione

100% cotone piqué biologico - In fase di conversione

Colori disponibili



Nero profondo



Notte



Bianco ottico

Un prodotto impegnato

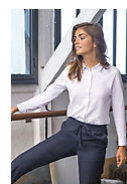


AM-11100000
VEGAN

OEKO
TEX
STANDARD
100
BY 001-1000
www.oeko-tex.com

Higg
Index

Prodotti Correlati



NEOBLU BASILE WOMEN
03791

Dimensioni disponibili



Dimensioni	S	M	L	XL	XXL	3XL	4XL
A/B	76/50	77/53	78/56	79/59	80/62	81/66	82/70

Imballaggio

Dimensioni del cartone 39 x 31 x 21 cm

Peso per cartone : 4.00 kg



Personalizzazione

- Ricamo : Questa tecnica è generalmente utilizzata per le personalizzazioni che mirano a una finitura di alto livello. Questa tecnica è la più resistente al lavaggio e all'uso. Il ricamo può essere applicato direttamente al prodotto o tramite patch ricamate. Può essere fatto con effetti di spessore o attraverso delle toppe che saranno poi apposte sul prodotto finale, permettendo variazioni di materiali.
- Flex : È la tecnica di personalizzazione raccomandata per le serie piccole e medie. Ci sono diversi effetti raggiungibili: gommato, vellutato, fluorescente, glitter, oro e argento. Si tratta di pellicole che vengono tagliate e incollate a caldo. Si adattano molto bene a una vasta gamma di materiali e supporti.
- Stampa digitale diretta (DTG)" : La stampa digitale non conosce limiti precisione, effetti e numero di colori. La stampa digitale diretta (DTG) è particolarmente adatta per i materiali a base di cotone. Nel catalogo SOLO GROUP i prodotti ottimizzati per la stampa digitale diretta sono indicati con i loghi "DTG Friendly".
- Serigrafia : La tecnica più utilizzata. Consiste nel depositare l'inchiostro direttamente sul prodotto tramite telai appositamente intagliati. Ci sono tanti telai e passaggi di stampa quanti sono i colori della grafica da riprodurre. Questa tecnica permette di produrre quantità molto grandi in tempi rapidi. Permette l'uso di inchiostri con vari effetti per effetti molto diversi e si adatta a quasi tutti i supporti tessili. La stampa su tessuti colorati richiede un fondo di base opacizzante per ottimizzare la resa dei colori.
- Transfer e DTF : La tecnica giusta per tutti i materiali. È raccomandato per borse, indumenti pesanti, o parti del capo di difficile accesso. Consiste nel trasferire la stampa da un supporto all'indumento mediante incollatura a caldo. Il trasferimento può generare rigidità sui tessuti più leggeri nell'area di incollatura.